

マブチ入間物流センター

mabuchi
TOTAL COORDINATION
OF LOGISTICS



住所: 埼玉県入間市大字小谷田859-1
構造: 地上3階建て(新築)
敷地: 1769坪
床面積: 2400坪
交通: 圏央道入間IC入口、国道16号

株式会社マブチ
関東物流事業部 物流営業部

概要案内



マブチ
入間物流センター

マブチ多摩工場
(東京・瑞穂町)

マブチ横浜工場

マブチ古河事業所

マブチ古河物流センター

《入間物流センター内管理者》

- * マブチ物流営業部(統括センター長)
主な業務: 物流業務全般
(軽作業・梱包・輸送・営業)
- * マブチ商事事業部 多摩営業所
主な業務: 包装資材の製造・
仕入れ・販売・供給・営業など



アクセス(推奨)

① 圏央道・国道16号の配置



所在地
埼玉県入間市大字小谷田850-1
☎ 04-2935-0632

② 圏央道入間ICよりアクセス

圏央道入間IC出口→入間市街方向→中央公園(信号)左折→一つ目交差点左折→JSSスイングを斜め左折→入間ハート病院信号左折→16号交差点左折→南門入口 (※推奨経路のやじるし参照) 普通車のみ



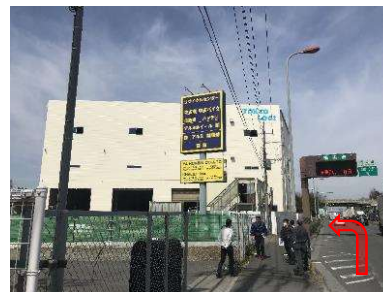
※ 推奨経路図



mabuchi
TOTAL COORDINATION
OF LOGISTICS

③ 国道16号左折による入場

国道16号を川越方面へ向かい、圏央道入間IC入口の電光掲示板下を左折にて侵入下さい。(16号の右折入場は出来ません)



案内写真



主な設備情報

《広さ》

1階 850坪
2階 850坪
3階 700坪
高床(1F) 1m

《床耐荷重》

各階3t/坪(1t/m²)

《バース》

寸法(幅6m、高4.3)
南側バース 3
北側バース 2
庇(ひさし)9m長

《搬送機》

E/V 3t(2機)
幅3.0x奥行3.0x高2.5

《バンニングスロープ》

幅2.5m、長さ6m(分割)

《非常階段》

倉庫中央に1カ所

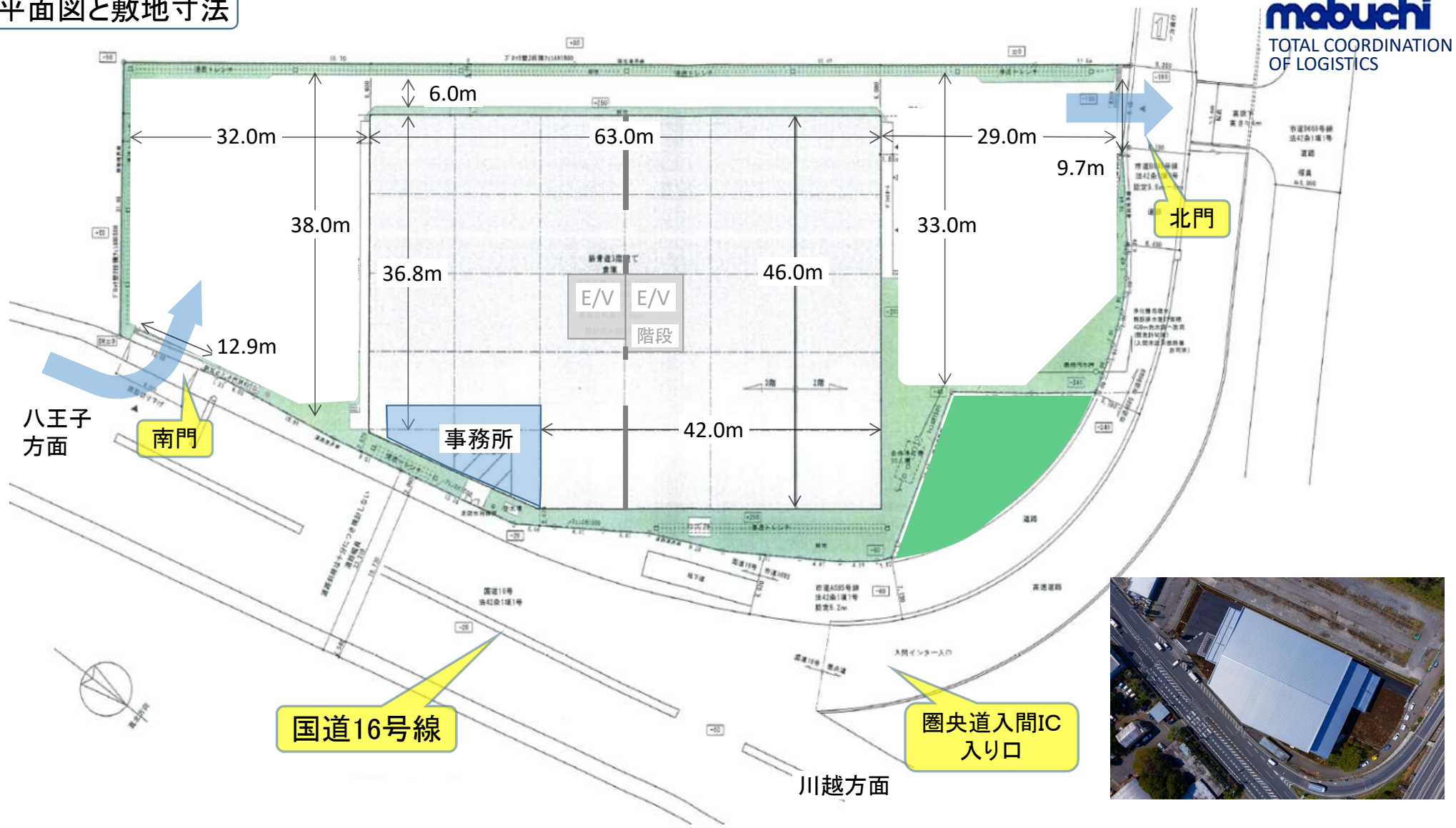


《その他設備》

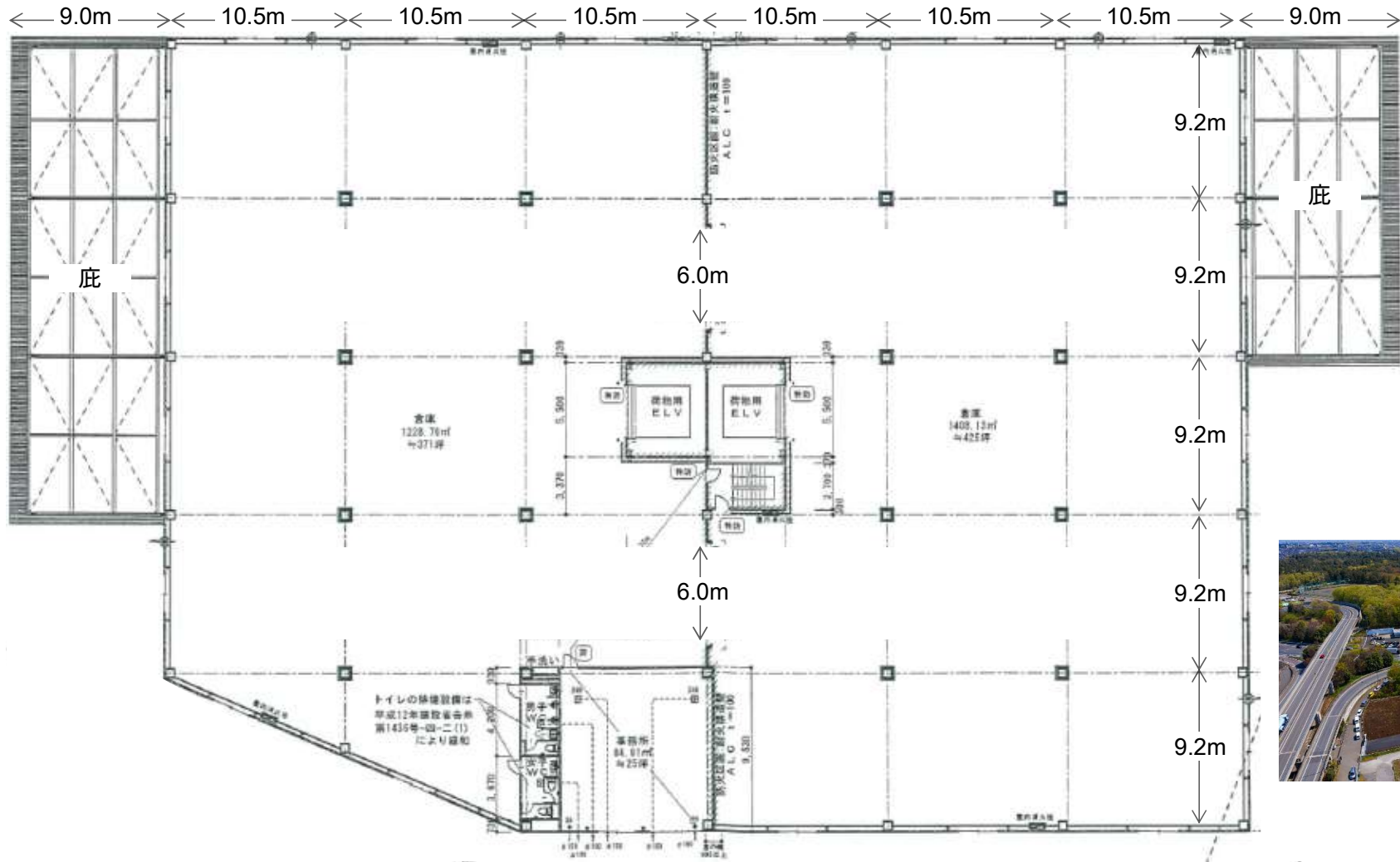
セコム(防犯設備・防犯カメラ)
各階 男女別トイレ
各階 温水手洗い場
駐車場 内外計30台
各階 LED照明
100Vコンセント 各階多数設置
200Vコンセント 各階4個所



1階平面図と敷地寸法



2階平面図

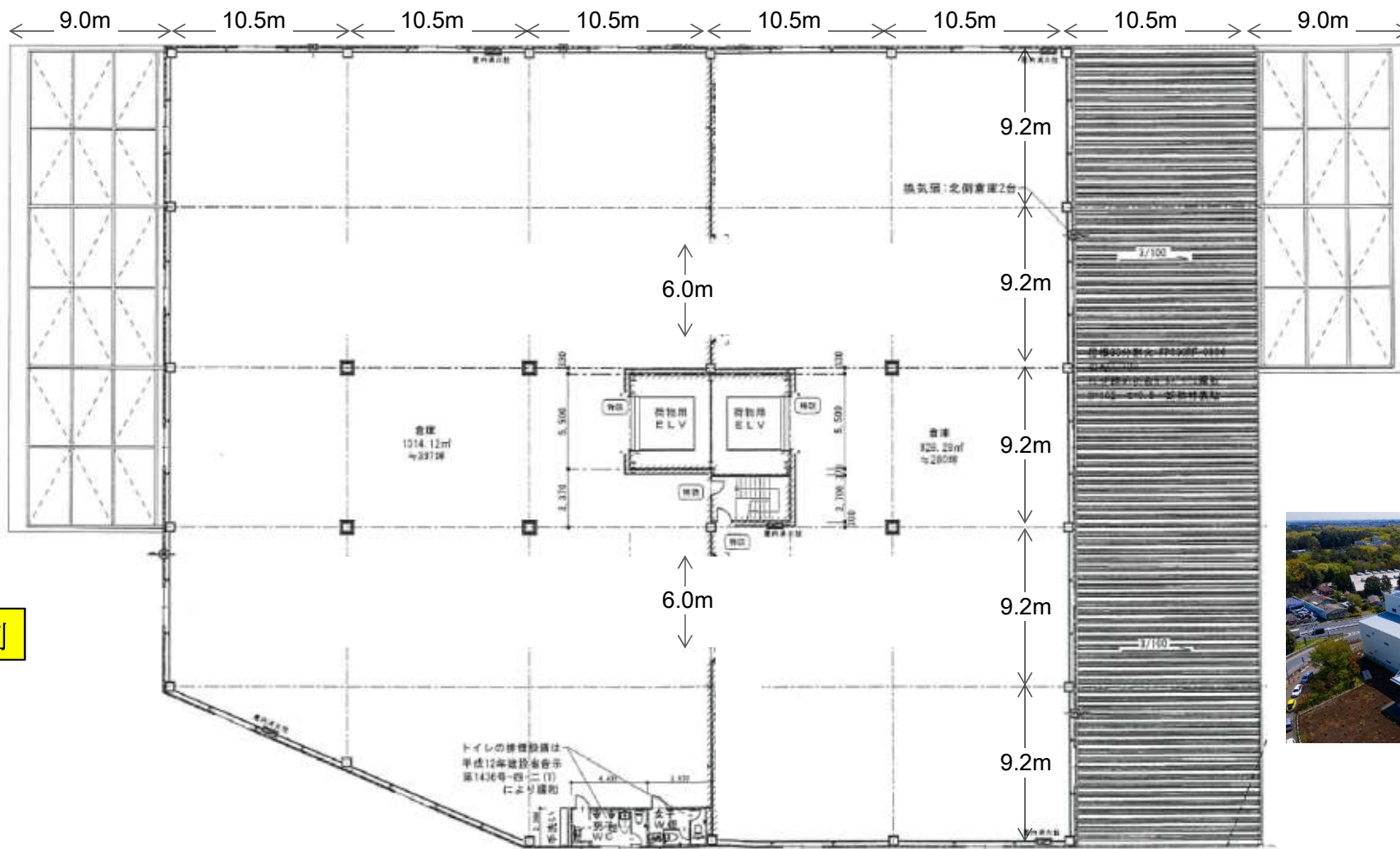


南側

北側



3階平面図



南側

北側

